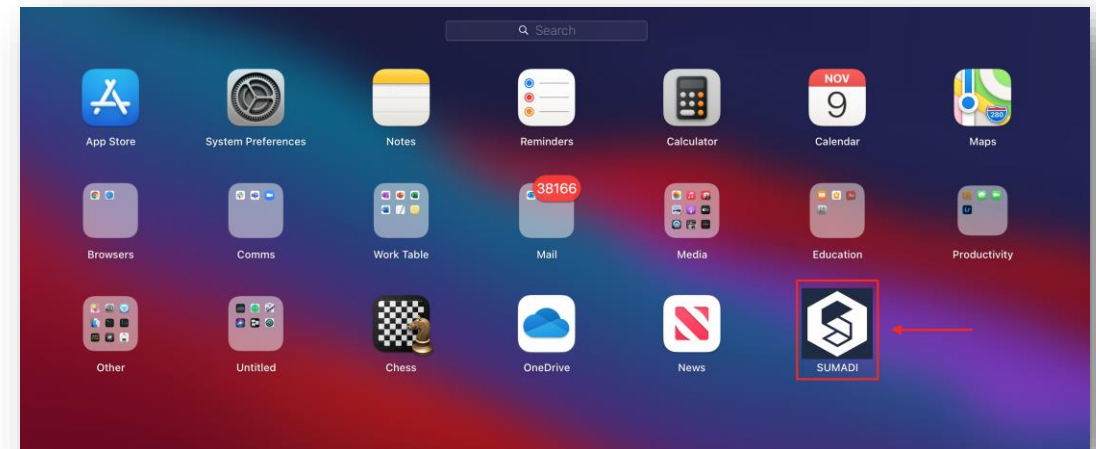
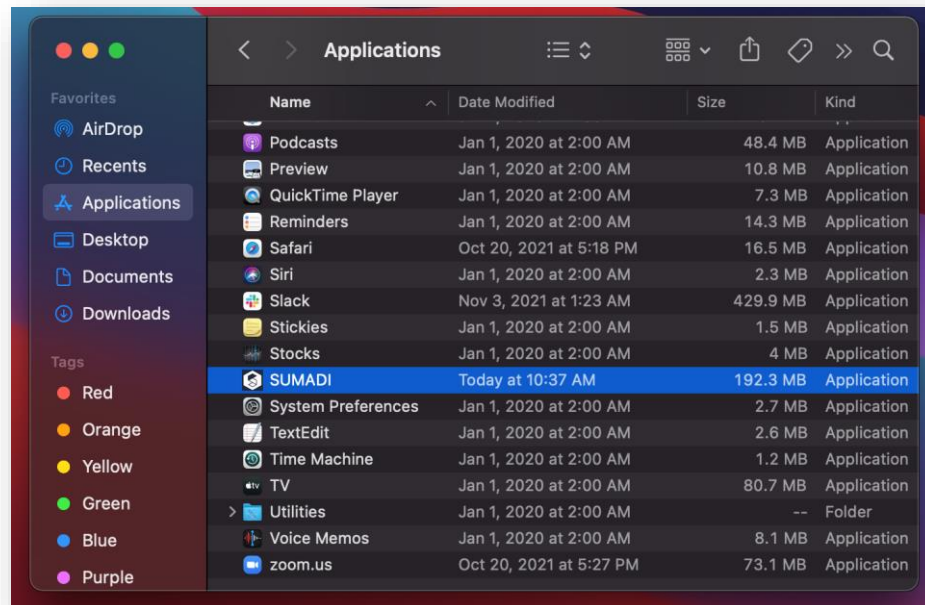


Cómo ingresar a su examen utilizando SUMADI - Mac OS



- 1 Haga clic en el ícono de SUMADI™ que aparece desde la carpeta “*Applications / Aplicaciones*” o a través del atajo que se crea en el “*Launchpad*” tras haber instalado la aplicación.



- 2 La primera vez que abra SUMADI™ app, se desplegará la pagina de inicio donde deberá ingresar su ID Institucional, así mismo, podrá configurar la cámara, el idioma y micrófono.

Bienvenido

ID INSTITUCIONAL
EDUSOFT02

CÁMARA
HP HD Camera (0408:54)

IDIOMA
Español

MICROFONO
Microphone (Conexant)

NOTA: Al guardar cualquier Configuración, el programa Sumadi se reiniciará y se le pedirá que inicie sesión una vez más y comience de nuevo.

CANCELAR GUARDAR

Nota: El ID Institucional es proporcionado por su institución.

Nota: Si **no** es su primera vez ingresando a SUMADI, puede realizar estas configuraciones desde la barra de menú en la sección de **Archivo > Ajustes**.


- 3 Una vez haya finalizado con la configuración, haga clic en **“Guardar”**.
- 4 A continuación, SUMADI™ app se reiniciará automáticamente para guardar los cambios efectuados y aparecerá en pantalla el portal de ingreso, donde deberá ingresar su usuario y contraseña para iniciar sesión.

Member Login

User Name	Type here
Password	Type here

[Forgot your password?](#)

Login

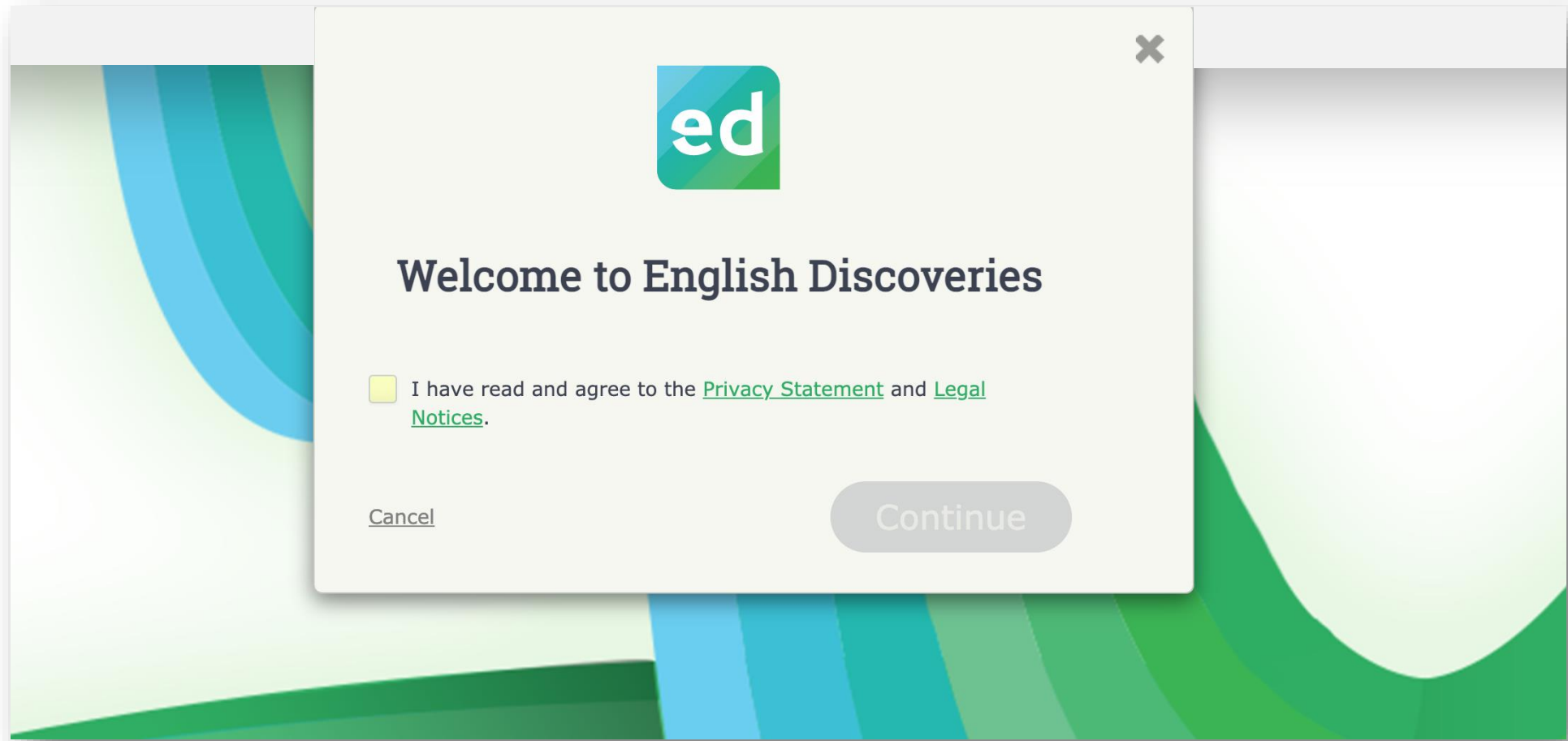
 A subsidiary of ETS,
the creator of the TOEFL®
and TOEIC® tests

Contact Us | Tell a Friend | About Edusoft | Legal Notices |
Privacy Statement

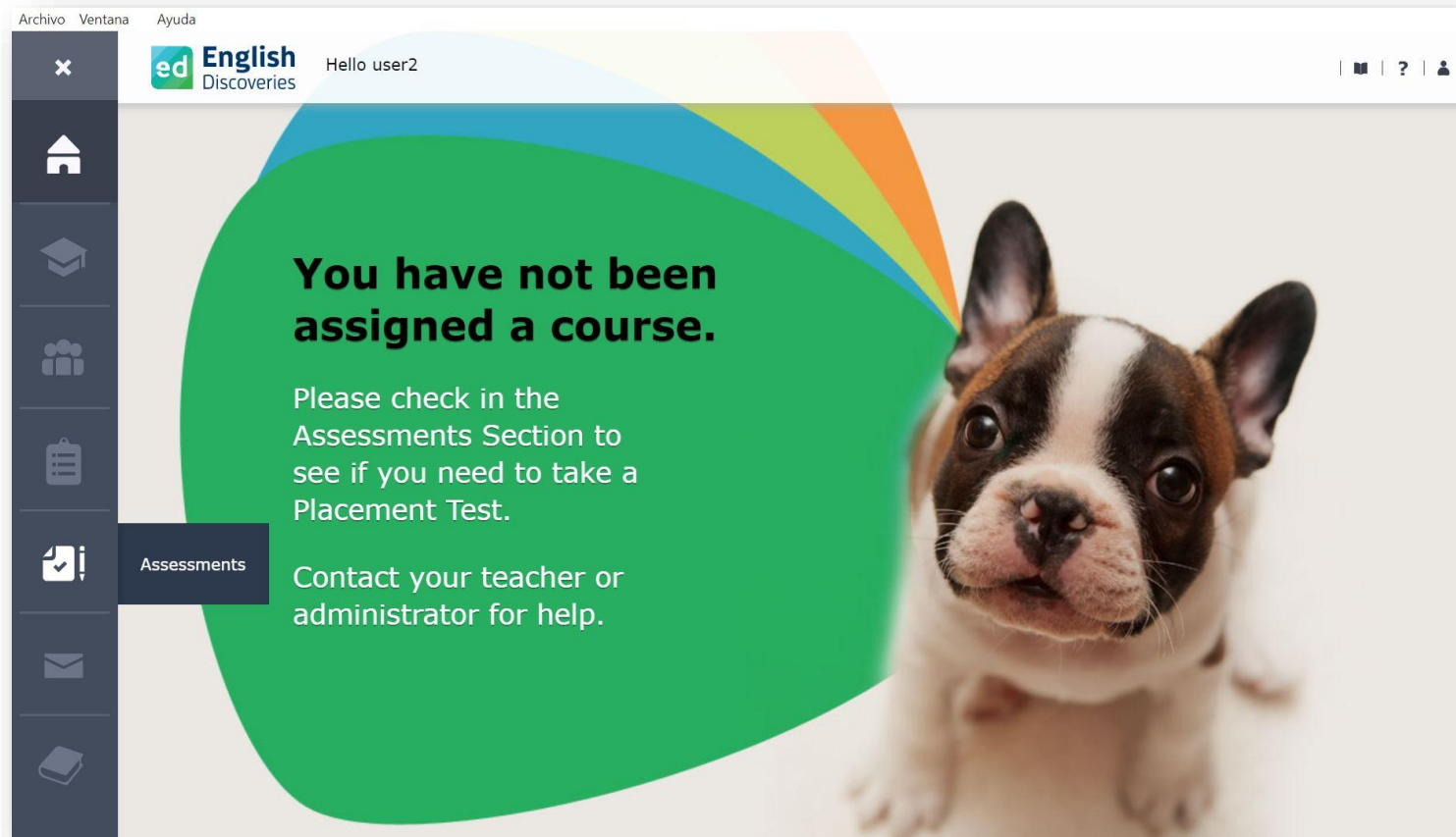
© 1990-2021 Edusoft LTD. All Rights Reserved.

Nota: El usuario y contraseña son proporcionados por su institución.

- 5 Al iniciar sesión, deberá aceptar los términos y condiciones del portal English Discoveries para poder continuar.



- 6 A continuación, podrá visualizar la página de bienvenida de English Discoveries. Para ver los exámenes disponibles, diríjase a la barra de menú ubicada al lado izquierdo de la página y haga clic en la sección de “**Assessments**”.



7

En esta sección podrá visualizar los exámenes disponibles y el tiempo restante para ingresar. Para iniciar, haga clic en el botón “***Start Test***” correspondiente al examen que desea realizar.

The screenshot shows a window titled "Assessments" with a close button in the top right corner. Below the title, there are three sections: "Available Tests" (with a count of 2), "Upcoming Tests" (with a count of 0), and "Test Results" (with a count of 0). The "Available Tests" section contains a table with two rows. The first row is "1. Placement Test" with an orange "Start Test" button. The second row is "2. TOEIC® Listening and Reading test" with a time remaining of "01:18:52" (displayed as HR MIN SEC) and a green "Start Test" button that is highlighted with a red rectangular border.

Name	Time Remaining	Action
1. Placement Test		Start Test
2. TOEIC® Listening and Reading test	01:18:52 HR MIN SEC	Start Test